

近畿電子産業健康保険組合ご加入者の皆様へ

いつまでも健やかな毎日を過ごすために…

人間ドック 受診キャンペーン

2020年4月1日~2020年5月30日

2020年5月30日までに受診いただける方が対象となります。(日祝日は休診日)

今だけ
特典

肺がんの早期発見のために
胸部CT検査

通常価格 17,600円(税込) ▶ 無料

エントリーコース限定

胃透視
(バリウム検査)
限定

対象期間中に人間ドックで胃透視(バリウム検査)を
ご予約の方に限り※
「胸部CT検査」を **無料** で提供させていただきます。

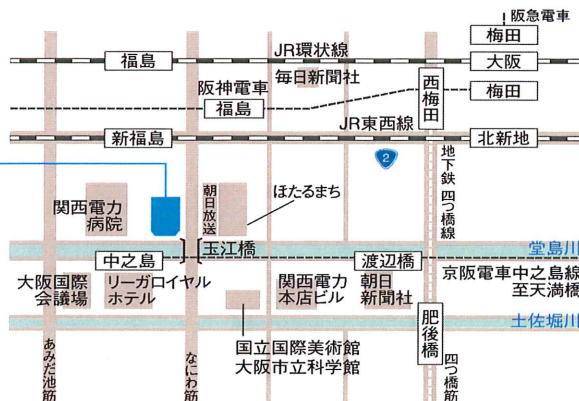
※胸部CT検査追加のお申し出がない場合でも胸部X線検査に胸部CT検査が付帯されます。
胸部X線検査、胸部CT検査のどちらかが不要な場合は、受診日の1週間前までにお電話にてご連絡ください。
(胸部X線検査は会社で管理上必要とされる事があるため、予めご確認をお願いいたします。)



人間ドックは、心地よさと機能性を兼ね備えたゆとり空間「中之島クリニック」で

受診場所のご案内

中之島クリニック



- 京阪中之島線「中之島駅」6番出口からなにわ筋を北へ徒歩約3分
- JR東西線「新福島駅」2番出口からなにわ筋を南へ徒歩約5分
- JR環状線「福島駅」なにわ筋を南へ徒歩約7分
- 阪神電車「福島駅」3番出口からなにわ筋を南へ徒歩約5分

▶ 近隣の店舗でご利用いただける
お食事券(1,500円相当)が
付いています!

お問い合わせ・ご連絡先

0120-489-401

受付時間/月~金曜日9:00~19:00
土曜日9:00~17:00(日曜・祝日は除く)

www.nakanoshima-clinic.jp

Nakanoshima Clinic
中之島クリニック

〒553-0003 大阪市福島区福島2丁目1-2

近畿電子産業健康保険組合ご加入者様へ

MedCity21

4月・5月 限定キャンペーンのご案内

平素は格別のお引き立てをいただき、誠にありがとうございます。
この度、日頃のご愛顧に感謝し、契約団体様限定で健康増進キャンペーンを行います。この機会に是非、MedCity21にて人間ドック・各種健診をご受診ください。

〈期間限定キャンペーン〉胃カメラ差額代金無料

人間ドック受診の際、**胃カメラへの変更差額代金(5,500円)を無料**と致します。

●対象期間

2020年4月1日(水)～2020年5月30日(土)

上記期間で胃カメラをご受診される方が対象となります。

※受診当日の胃カメラへの変更はキャンペーン対象外となります。

●人間ドック お申込み方法

MedCity21へ受診申込のご連絡をお願いいたします。

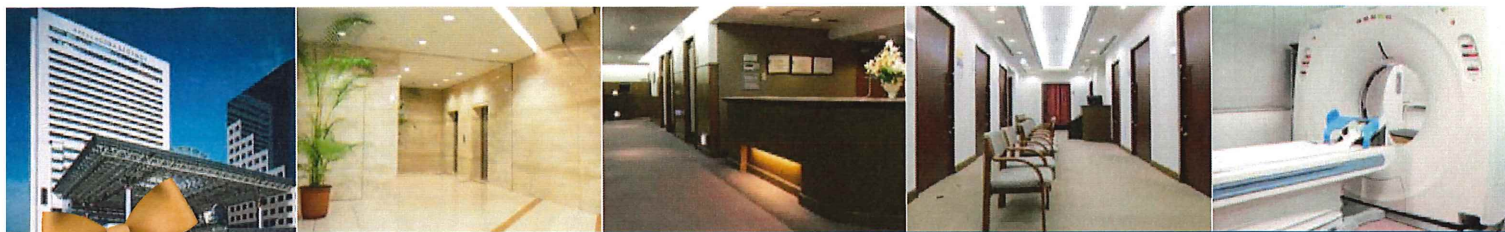
※胃カメラ検査枠には制限がございますので、空き枠がなくなった場合はご容赦下さいますよう、お願い申し上げます。

●ご予約・お問い合わせ

Tel 06-6624-4011

(受付時間：月～土 9：00～17：00 休診日を除く)

大阪市立大学医学部附属病院
先端予防医療部附属クリニック MedCity21
〒545-6090 大阪市阿倍野区阿倍野筋 1-1-43 あべのハルカス 21階



近畿電子産業健康保険組合ご加入の方へ

オプション検査 ご優待のご案内

期間中に、人間ドックをお受けいただきますと、

sd-LDL (超悪玉) コレステロール検査 ¥3,500 (税別)
腫瘍マーカー基本 ¥2,000 (税別) 合計 **¥5,500 (税別)**

無料

追加させていただきます。是非この機会にお申し込みください。

期間: 2020年4月1日 (水) ~ 2021年3月31日 (水)

対象: 近畿電子産業健康保険組合ご加入で人間ドック補助対象者の方

お申込方法: ご優待に関するお申込み・お問い合わせは **ベルクリニック** まで

ご優待オプションの解説

sd-LDL (超悪玉) コレステロール検査

超悪玉コレステロールといわれ、通常のLDLコレステロールよりも動脈硬化を起こしやすいです。

腫瘍マーカー基本 (CEA、CA19-9)

CEA

主に大腸、胃、膵臓など消化器がんのマーカーです。肺がん、乳がんでも高値を示すことがあります。また、喫煙者で軽度の上昇を示す場合があります。

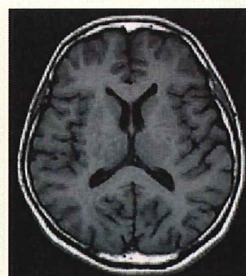
CA19-9

膵臓、胆道系のがん、大腸がん、胃がんのマーカーです。膵炎、胆管炎などの炎症でも高値を示すことがあります。

頭部MRI・MRA検査の導入 ¥27,000 (税別)

協力施設にて行っておりましたが、当施設内で検査実施が可能になります。

導入キャンペーンとして2020年4、5月受診の方には、**¥25,000 (税別)** でお受け頂けます。



頭部MRI画像



頭部MRA画像

検査項目・オプション検査・料金については、ホームページまたはお電話にてお問い合わせください。



社会医療法人 生長会 **ベルクリニック**

<https://www.bellclinic.ne.jp>

お申込み・お問い合わせは **TEL. 072-224-1717 (代)**

〒590-0985 堺市堺区戎島町4-45-1 ホテル・アゴラ リージェンシー大阪堺 11階
受付時間: 9:00a.m.~5:00p.m. (日・祝除く)

※お車で越しの方は、必ずホテル地下駐車場をご利用ください。(駐車料金: 無料)

関連医療機関 **社会医療法人 生長会**
府中病院/ベルランド総合病院/阪南市民病院



交通 南海本線堺駅西口直結 ● なんばから南海本線急行で約10分 ● 阪神高速道路湾岸線大浜出口から車で約5分 ※お車で越しの方は必ずホテル地下駐車場にお入れください。(駐車場無料)