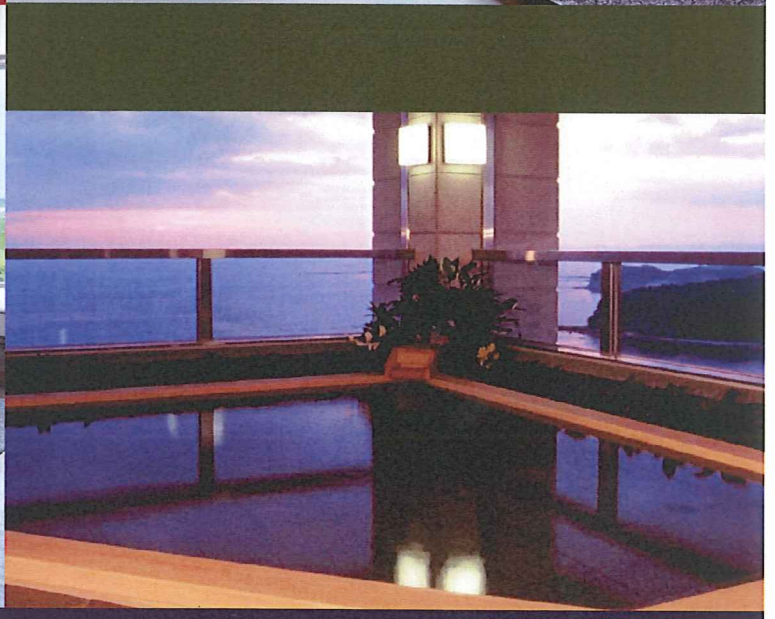


ラフォーレ倶楽部 2017 秋のおすすめ情報

年末年始の
ご予約
受付中

ラフォーレ倶楽部から
旬のおすすめ情報を
お届けいたします。



年末年始のご予約受付中

2017年の締めくくり、新しい年の始まりをご家族揃ってラフォーレで過ごしませんか。

各ホテルへ電話またはWEBサイトにて承ります。お早めのご予約を!

対象期間

〈宿 泊〉12月30日(土)~2018年1月3日(水) 泊
〈ゴルフ〉12月30日(土)~2018年1月3日(水) プレイ



「ラフォーレホテル」から「マリオットホテル」へ

5つのマリオットホテル誕生

2017年7月28日
ラフォーレ4つのホテルがマリオットホテルへリブランドし、
軽井沢マリオットホテルには新客室棟が完成。
日本有数の美しいリゾート地でスケールアップし、
新しいやすらぎをお届けします。



【琵琶湖】デラックスルーム



【南紀白浜】ラウンジ

琵琶湖マリオットホテル

【旧：総合リゾートホテルラフォーレ琵琶湖】

琵琶湖の「水」をテーマにデザインされたゲストルームやダイニングから見える琵琶湖の大パノラマが、優雅な旅のひとつを演出。ホテル最上階のダイニングでは近江牛をはじめとした地元食材をグリル料理などでご用意いたします。

南紀白浜マリオットホテル

【旧：リゾートホテルラフォーレ南紀白浜】

コバルトブルーの海や空、白い砂浜、さざ波の輝きなど白浜の情景を表現したゲストルーム。名湯・白浜温泉を引き込んだ温泉付客室や展望露天風呂でのひととき。サンセットビューが美しいレストランでは、海の幸が主役のグリル料理をお楽しみください。

ラフォーレ倶楽部会員の皆様は引き続き、法人会員料金にてご利用いただけます。

ラフォーレ倶楽部会員利用料金（～2018年3月31日泊）

【琵琶湖・南紀白浜・伊豆修善寺・富士山中湖・軽井沢 各マリオットホテル】

期間区分	A 期間	B 期間	C 期間	D 期間
宿泊料金	4,500円～	5,000円～	7,000円～	9,000円～
1泊朝食付	8,350円～	8,850円～	10,850円～	12,850円～
1泊2食付	14,950円～	15,450円～	17,450円～	19,450円～

※A～D期間の詳細はWEBサイト等でご確認ください。
※日程により食事付のご予約に限らせていただく場合がございます。
※マリオット各ホテルはチェックインの際、デポジットとしてクレジットカードのプリントまたは現金をお預かりさせていただきます。



伊豆マリオットホテル修善寺

【旧：総合リゾートホテルラフォーレ修善寺ホテル棟】

緑豊かなロケーションを誇る敷地内にスポーツ施設や温泉、開放感あふれるダイニングを備えます。お部屋は露天風呂付客室をはじめ、和洋室、ドッグフレンドリールームなど多彩にご用意しております。

富士マリオットホテル山中湖

【旧：リゾートホテルラフォーレ山中湖】

富士山麓の清々しい空気に包まれる高原リゾート。大きな窓が印象的なダイニングで、地元・山梨が誇るワインとともに、甲州ならではの美食を心ゆくまでどうぞ。



【富士山中湖】ダイニング

軽井沢マリオットホテル

昨年オープンしたメインウイングに続き、『軽井沢の森の暮らし』をテーマにした全室温泉付の新客室棟「ノースウイング」が誕生。また、愛犬と一緒に過ごしていただけるドッグコテージB棟も完成しました。



【軽井沢】温泉ビューパティオ付プレミアムルーム

琵琶湖マリオットホテル

温泉付 プレミアムルーム 2017年12月いよいよ誕生！



琵琶湖マリオットホテルに待望の温泉付客室が誕生！シンプルながらもあたたかみを感じられるお部屋です。

■ラフォーレ倶楽部会員料金
〔宿泊料金〕
(A 期間) 7,000円 (B 期間) 8,000円
(C 期間) 10,500円 (D 期間) 13,000円

多彩に秋を愉しむ

彩り美しい日本の秋を探しに出かけませんか。ラフォーレ倶楽部のホテル周辺には豊かな秋を堪能できる魅力のスポットがいっぱい。行楽、味覚、スポーツの秋にもぴったりな宿泊プランを多数ご用意しております。
※紅葉の見頃は事前にご確認ください。

このほかの宿泊プランはラフォーレWEBサイトをご覧ください。

南紀白浜マリオットホテル

パンダに会いに行こう！ アドベンチャーワールド入園券付プラン

人気のパンダファミリーのほか、さまざまな動物たちと出会うふれあい型テーマパークを満喫しよう。



期間 ～12/29 泊
料金 1泊朝食・アドベンチャーワールド入園券
大人 12,650円～ お子様 8,700円～

ラフォーレ修善寺

Let's ENJOY TENNIS プラン

テニス合宿やグループでの秋の旅行におすすめ。秋空の下、身体ともにリフレッシュ！



期間 ～11/30 泊 ※11/3 泊を除く
料金 1泊2食/センターハウス・コテージ泊
・コート利用料3時間(1面)まで無料 ・12時チェックイン ほか
大人 11,100円～

ラフォーレ修善寺

秋の味覚をこだわりのブッフェで オータムブッフェプラン

収穫の秋、食欲の秋にふさわしい伊豆の山海の幸を存分にお楽しみいただける人気のブッフェプラン。



期間 ～11/25の土曜、11/3 泊
料金 1泊2食/センターハウス・コテージ泊
・【夕食】ソフトドリンク飲み放題
大人 11,100円～ お子様 7,800円～



教林坊

聖徳太子により創建された御寺「教林坊」。滋賀屈指の紅葉の名所で、紅葉の最盛期には特別ライトアップも行われます。
●紅葉見頃：11月中旬～12月上旬
●琵琶湖マリオットホテルより車で約50分



びわ湖パレイ (びわ湖テラス)

標高1,100mに位置するびわ湖パレイ、昨年眺望テラスも誕生。10月頃にはロープウェイから山一面の紅葉も楽しめます。
●紅葉見頃：10月中旬～11月中旬
●琵琶湖マリオットホテルより車で約30分

軽井沢マリオットホテル

愛犬と過ごす軽井沢 JapaTabi Holiday with Dog

大切な愛犬と一緒に秋の軽井沢を満喫。ワンちゃん用デザートをご用意いたします。



期間 ～2018/3/31 泊 ※除外日あり
料金 1泊朝食/ドッグコテージ泊
・オリジナルカクテル
・愛犬用デザート



大人 10,450円～ +愛犬1頭につき5,000円*
*2頭以上のご宿泊は料金が異なります。詳細はホテルにお問合せください。



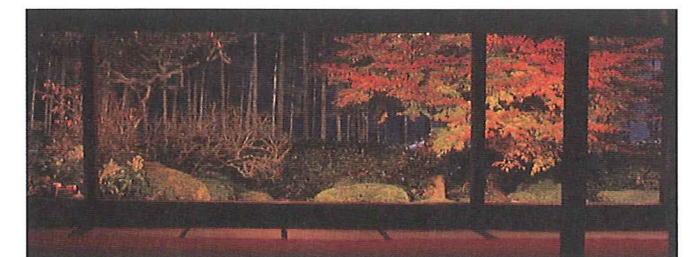
軽井沢タリアセン

美術館やローズガーデン、歴史的建造物などもある軽井沢タリアセン。園内は愛犬との散歩にもってこい。どこかノスタルジックな秋の湖畔で充足のひとときを。
●紅葉見頃：10月中旬～11月中旬
●軽井沢マリオットホテルより車で約10分



修善寺温泉街

紅葉にあわせて自然公園、温泉街、虹の郷などで「修善寺もみじまつり」が開催され、期間中は竹林や紅葉のライトアップも楽しめます。
●紅葉見頃：11月中旬～12月上旬
●ラフォーレリゾート修善寺より車で約20分



京都・大原

琵琶湖マリオットホテルよりアクセス至便の大原。「宝泉院」の額縁庭園の紅葉ライトアップなど、古都の秋を実感できます。
●紅葉見頃：11月中旬～11月下旬
●琵琶湖マリオットホテルより車で約30分

心を満たす和の宿へ

洗練された空間に、癒しの湯、贅を尽くした味わい…。
ワンランク上の、心なごむ上質なひとときをお贈りいたします。

ラフォーレ修善寺 山紫水明

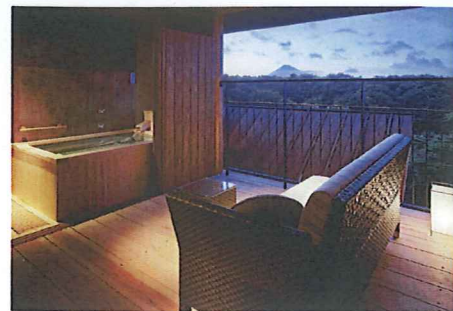
《5周年特別企画》

贅的美食プラン「秋もゆる」

別荘のようなプライベート感に満ちた湯宿で
贅沢なひとときを。夕食は伊勢海老柚子香り
蒸しや金目鯛と松茸の釜飯などの特別和会席
をご用意いたします。

期間 ～ 11/30 泊

料金 1泊2食/山紫水明泊 大人 **19,000円～33,000円**
【夕食】「特別和会席」 ※3日前までの事前予約制



【山紫水明】露天風呂

ラフォーレ倶楽部 伊東温泉 湯の庭

秋のプレミア 湯づくしプラン

自家源泉を引き込んだプレミアルームに
最大24時間滞在できるプラン。お部屋の
温泉はもちろん、大浴場・露天風呂・家族
風呂に足湯まで温泉三昧！！

期間 ～ 11/30 泊 ※11/3泊を除く

料金 1泊2食/温泉付プレミアルーム泊
・チェックイン12時、チェックアウト12時
・お部屋にお茶とお菓子をご用意ほか
大人 **17,300円～26,300円**



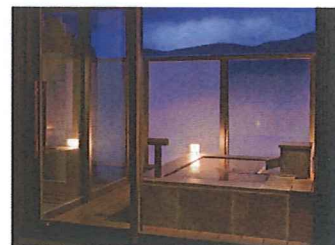
ラフォーレ倶楽部 箱根強羅 湯の楼

温泉とアロマで リラク্সプラン

お部屋の露天風呂とアロマで、
癒しのひとときを。日頃の疲れ
から解き放たれて、秋の休日を
ゆったりと過ごしませんか。

期間 ～ 11/30の日曜～金曜泊 ※11/3泊を除く

料金 1泊2食/プレミアルーム（露天風呂付）泊
・リラクックスアメニティ
・甘麹ホットレモネードをご用意ほか
大人 **19,500円～23,000円**

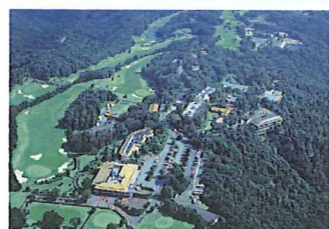


お知らせ

「総合リゾートホテルラフォーレ修善寺」は、7月15日「ラフォーレリゾート修善寺」へと生まれ変わりました。
伊豆マリオットホテル修善寺（旧：ホテル棟）とホテルラフォーレ修善寺（山紫水明・ゲストハウス・センターハウス・コテージ）、
2つのホテルでのご滞在に、多彩なスポーツ・レクリエーションが楽しめるリゾートコンプレックスと
して歩み始めます。



ラフォーレリゾート修善寺 www.laforet.co.jp/lf-resort-shuzenji



※マリオットホテルはチェックインの際、デポジットとしてクレジットカードのプリントまたは現金をお預かりさせていただきます。
※掲載の料金は特に表記のない場合、定員利用時1名様あたりのサービス料を含む料金で、別途消費税および入湯税を申し受けます。※写真はイメージです。

ご予約・お問合せ

全国に展開する
ラフォーレ倶楽部のホテル



- 1) 伊豆マリオットホテル修善寺 0558-72-2011
(旧：総合リゾートホテルラフォーレ修善寺ホテル棟)
- 2) 富士マリオットホテル山中湖 0555-65-6711
(旧：リゾートホテルラフォーレ山中湖)
- 3) 軽井沢マリオットホテル 0267-44-4489
- 4) 琵琶湖マリオットホテル 077-585-6300
(旧：総合リゾートホテルラフォーレ琵琶湖)
- 5) 南紀白浜マリオットホテル 0739-43-7000
(旧：リゾートホテルラフォーレ南紀白浜)
- 6) ホテルラフォーレ修善寺 0558-74-5489
(山紫水明・ゲストハウス・センターハウス・コテージ)
- 7) ラフォーレ倶楽部 箱根強羅 湯の楼 0460-86-1489
- 8) ラフォーレ倶楽部 伊東温泉 湯の庭 0557-32-5489
- 9) ラフォーレ倶楽部 ホテル白馬八方 0261-75-5489
- 10) リゾートホテルラフォーレ那須 0287-76-3489
- 11) ラフォーレ蔵王リゾート&スパ 0224-34-1489

●ご予約・最新情報はラフォーレWEBサイトへ www.laforet.co.jp
WEB予約には利用者登録が必要です